



UNIVERSIDADE FEDERAL DE SERGIPE


PRÓ-REITORIA DE GRADUAÇÃO – COORDENAÇÃO DE CONCURSO VESTIBULAR

VESTIBULAR 2023 MÚSICA

INSTRUÇÕES

- Ao receber este caderno de prova verifique se contém 30 questões.
Caso contrário, reclame ao fiscal da sala um outro caderno completo.
Não serão aceitas reclamações posteriores.
- Verifique se você está sentado na carteira correta. Confira se o número da carteira coincide com o número que se encontra no seu cartão de identificação.
- Confira se o número do candidato impresso na FOLHA DE RESPOSTAS coincide com o seu número de ordem e marque o seu dígito verificador.
- Para cada questão existe apenas uma resposta certa.
- Esta resposta deve ser inicialmente marcada no caderno de prova que você recebeu.
- Após certificar-se de que essa resposta é definitiva, faça a marcação na FOLHA DE RESPOSTAS.
- Para responder as questões 1 a 8 você irá ouvir exemplos sonoros. Cada exemplo será repetido três vezes, com intervalo de trinta segundos entre as repetições. Ao fim das três repetições haverá um intervalo de um minuto e meio antes do início da próxima questão.
- Para responder às questões 9 e 10 você irá ouvir exemplos sonoros. Nestas questões o exemplo será tocado apenas uma vez, e ao fim de cada exemplo você terá um minuto e meio antes do início da próxima questão.

ATENÇÃO

- Marque as respostas com caneta esferográfica de tinta preta com traços escuros conforme o modelo .
- Não serão permitidas rasuras na FOLHA DE RESPOSTAS.
- Você terá 3 horas para responder a todas as questões e fazer marcações na FOLHA DE RESPOSTAS.
- Ao término da prova, chame o fiscal da sala para devolver todo o material da prova e assine a lista de presença.

“Direitos autorais reservados. Proibida a reprodução, ainda que parcial, sem autorização prévia”

Nº DE ORDEM

NOME DO CANDIDATO

3. Ouça a melodia e marque a opção na qual a partitura corresponde à melodia ouvida.

- a) 
- b) 
- c) 
- d) 
- e) 

4. Ouça o ritmo e marque a opção na qual a partitura corresponde ao ritmo ouvido.

- a) 
- b) 
- c) 
- d) 
- e) 

5. Ouça o trecho musical e marque a opção que melhor se encaixa.

- a) A música é ternária
- b) A melodia está na tonalidade maior
- c) A melodia é pentatônica
- d) A melodia é cromática
- e) Nenhuma das alternativas

6. Ouça os acordes, identifique se são maiores ou menores e marque a ordem em que aparecem.

- a) Maior – menor – Maior – menor
- b) menor – Maior – menor – Maior
- c) menor – menor – Maior – Maior
- d) Maior – Maior – menor – menor
- e) Maior – Maior – Maior – menor

7. Ouça a melodia e identifique as notas que estão faltando nos pontos de interrogação.



- a) Dó – Fá – Lá – Mi
- b) Si – Mi – Si – Fá
- c) Ré – Mi – Lá – Dó
- d) Fá – Lá – Sol – Dó
- e) Ré – Sol – Fá – Ré

8. Ouça e identifique a sequência de intervalos.

- a) 3ª menor – 4ª Justa – 2ª Maior – 6ª Maior
- b) 5ª Justa – 6ª menor – 3ª Maior – 6ª Maior
- c) 4ª Aumentada – 7ª Maior – 3ª menor – 8ª Justa
- d) 3ª menor – 5ª Justa – 4ª Justa – 7ª menor
- e) 4ª Justa – 3ª menor – 6ª Maior – 2ª menor

9. Ouça o trecho musical e marque a opção de fórmula de compasso que melhor se adequa.

a) $\frac{4}{4}$

b) $\frac{3}{2}$

c) $\frac{3}{4}$

d) $\frac{9}{8}$

e) Nenhuma das alternativas

10. Ouça o trecho musical e identifique o período da história da música a que pertence.

a) Medieval

b) Barroco

c) Clássico

d) Romântico

e) Século XX

11. Considere a fórmula de compasso abaixo:



As unidades de tempo e compasso são respectivamente:

a) Sextina e Colcheia.

b) Semínima e Mínima.

c) Semínima pontuada e Mínima pontuada.

d) Semínima pontuada e Colcheia.

e) Colcheia e Colcheia pontuada.

12. Observe o exemplo abaixo e marque a opção correta:



Os intervalos formados pelas colcheias presentes em um mesmo tempo são respectivamente:

- a) 2ª Maior – 4ª aumentada – 3ª Maior – 6ª Maior
- b) 2ª menor – 3ª aumentada – 2ª Maior – 5ª justa
- c) 3ª menor – 4ª justa – 4ª diminuta – 5ª aumentada
- d) 2ª menor – 5ª diminuta – 3ª aumentada – 6ª menor
- e) 2ª Maior – 5ª justa – 3ª menor – 6ª aumentada

13. Dos quatro tempos do compasso abaixo, quantos tempos são ocupados pela quiáltera?



- a) 1
- b) 2
- c) 3
- d) 4
- e) 1,5

14. Considere a armadura de clave abaixo e marque o nome da tonalidade que melhor se encaixa nesta armadura.



- a) Ré sustenido menor
- b) Fá sustenido menor
- c) Si Maior
- d) Lá sustenido menor
- e) Sol bemol menor

18. Quando tocamos três ou mais notas simultâneas dizemos que elas formam?

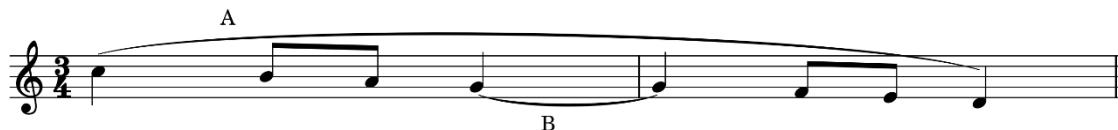
- a) Uma música
 - b) Uma melodia
 - c) Um coral
 - d) Um ritmo
 - e) Um acorde
-

19. Como se chama o ponto colocado abaixo da nota conforme exemplo abaixo?



- a) Tenuto
 - b) Trinado
 - c) Staccato
 - d) Fermata
 - e) Mordente
-

20. No exemplo abaixo temos duas ligaduras marcadas pelas letras A e B. Como chamamos estas ligaduras respectivamente? O primeiro nome deve corresponder a letra A e o segundo à letra B.



- a) Ligadura de prolongação e ligadura de nota
 - b) Ligadura longa e ligadura curta
 - c) Ligadura de prolongação e ligadura de continuação
 - d) Ligadura de expressão e ligadura de prolongação
 - e) Ligadura de frase e ligadura de expressão
-

21. Baseado nos acidentes, qual a tonalidade se encaixa melhor no trecho musical a seguir:



- a) Si menor
 - b) Fá sustenido menor
 - c) Ré menor
 - d) Sol Maior
 - e) Ré maior
-

22. Assinale qual a alternativa correta.

- a) O andamento **Moderato** é mais rápido que o **Allegro**
 - b) O andamento **Moderato** é mais lento que o **Largo**
 - c) O andamento **Moderato** é mais rápido que o **Andante**
 - d) O andamento **Moderato** é mais rápido que o **Presto**
 - e) O andamento **Moderato** é mais lento que o **Grave**
-

23. Identifique a escala abaixo:



- a) Maior
 - b) Menor primitiva
 - c) Menor harmônica
 - d) Pentatônica
 - e) Menor melódica
-

24. Se tocássemos o trecho musical abaixo, quantas notas **Mi** um ouvinte iria escutar?



- a) Uma
 - b) Duas
 - c) Três
 - d) Quatro
 - e) Cinco
-

25. Qual a tonalidade relativa de **Fá Maior**?

- a) Mi sustenido Maior
 - b) Fá menor
 - c) Lá Maior
 - d) Sol menor
 - e) Ré menor
-

26. Quantas semifusas cabem dentro de uma mínima?

- a) 16
- b) 8
- c) 64
- d) 48
- e) 32

27. Os acordes abaixo correspondem a quais graus na tonalidade de lá menor?



- a) V-iv-VII-V
- b) i-iv-V-i
- c) III-ii°-VI-III
- d) II-V-VI-I
- e) V-III-VI-V

28. Identifique a música a que pertence o fragmento melódico abaixo:



- a) Capelinha de Melão
- b) Ciranda Cirandinha
- c) Escravos de Jó
- d) Peixe Vivo.
- e) Baby Shark

29. Identifique o nome que melhor descreve os acordes abaixo na sequência em que aparecem.



- a) Lá bemol Maior – Lá maior com sexta aumentada – Lá bemol menor
- b) Lá bemol Maior – Si bemol Maior com sétima – Fá menor
- c) Mi bemol Maior – Si bemol Maior com sétima – Fá Maior
- d) Mi bemol Maior – Lá maior – Fá Maior
- e) Lá bemol menor – Lá maior com segunda menor – Fá menor

30. No exemplo abaixo em qual dos compassos temos um caso de enarmonia?



- a) Primeiro compasso
- b) Segundo compasso
- c) Terceiro compasso
- d) Quarto compasso
- e) Quinto compasso